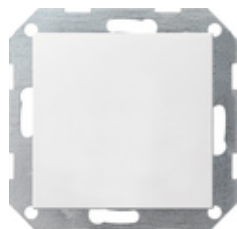










## CO<sub>2</sub>-sensor med luftfuktighets- och rumstermostat för KNX



Specifikation	Artikelnr.	FE	PS	EAN
 cremevit blank	2104 01	1	06	4010337084464
 kritvit blank	2104 03	1	06	4010337084471
 kritvit sidenmatt	2104 27	1	06	4010337084495
 antracit	2104 28	1	06	4010337084501
 alufärg	2104 26	1	06	4010337084488
 svart matt	2104 005	1	06	4010337037231
 grå matt	2104 015	1	06	4010337083047
 rostfritt stål	2104 600	1	06	4010337021506

CO<sub>2</sub>-sensor med integrerad KNX busskopplare och två binäringångar för mätning av koldioxidkoncentrationen, relativ luftfuktighet och rumstemperatur.

## Egenskaper

- Gränsvärdesövervakning för CO<sub>2</sub>-koncentration och luftfuktighet.
- Daggpunktslarm för t.ex. kyltak och vinterträdgårdar för att undvika mögelbildning.
- Två binäringångar för anslutning av potentialfria kontakter.
- Logikgrind för enkla kopplingsfunktioner.

## Sensor

- På CO<sub>2</sub>-sensorn kan maximalt fyra olika gränsvärden ställas in.
- Anpassning till aktuell höjd ö.h.
- Med fuktsensorn kan max. två gränsvärden ställas in.

## Reglage

- 5 driftlägen: Komfort-, standby-, natt-, frost-/värmeskydd- och termostatspärr (t. ex. daggpunkt drift).
- Värme-/kylfunktioner: Uppvärmning, kylning, uppvärmning och kylning, bas- och tilläggsuppvärmning, bas- och tilläggs kylning.
- Förinställda reglerparametrar för vanliga värme- och kylvärden.
- Termostat kan stängas av (daggpunktdrift) resp. termostat eller dess manövrering kan spärras.
- Ventilskyddsfunktion (ventil öppnas cykliskt var 24:e timme).
- Regleringstyper: Kontinuerlig PI-reglering, kopplande PI-reglering (PWM) och kopplande 2-punkts-reglering (Till/Från).

## Ingångar

- Fri tilldelning av funktionerna koppling, dimring, markis och värdegivare till ingångarna.
- Spärrobjekt för spärrning av enskilda ingångar.
- Reaktion vid bussspänningens återkomst inställbar.
- Telegramhastighetsbegränsning.
- Funktion Koppla: två separata, frikopplingsbara kopplingsobjekt per ingång, kommando vid stigande och fallande flank kan ställas in separat (TILL, FRÅN, OMKOPPLING, ingen reaktion).
- Funktion dimra: En- eller tvåpunktsmanövrering, tid mellan dimring/koppling samt dimstegsbredd kan ställas in, upprepning av telegram och sändning av stoppteleggram är möjligt.
- Funktion Markis: Kommando vid stigande flank inställbart (ingen funktion, UPP, NER, OMKOPPLING) manöverkoncept inställbart, inställbar tid mellan kort- och långtidsdrift, inställbar lamellreglering.
- Funktion värdegivare och ljussceniapparat: Flank (slutande tryckknapp, öppnande tryckknapp, strömställare) och värde vid flank är parametrerbara, värdeomställning för värdegivare kan ske med långt tryck på tryckknapp, ljussceniapparat med/utan lagringsfunktion.

---

## Tekniska data

KNX medium:	TP1-64
Mätområde	
- CO <sub>2</sub> -koncentration:	0 till 2000 ppm
- Luftfuktighet:	10 till 95 % relativ luftfuktighet
Ledningslängd ingångar:	max. 5 m
Kapslingsklass:	III
Anslutningsarea	
- maximum:	2,5 mm <sup>2</sup>
Inbyggnadsdjup:	23 mm
Omgivningstemperatur:	0°C till +45°C

---

## Hänvisningar

- CO<sub>2</sub>-sensorn har inga manöver- eller visningselement.
  - När de externa ingångarna ansluts rekommenderas att en strömställardosa används.
  - För drift av CO<sub>2</sub>-sensorn krävs ingen separat busskopplare.
-