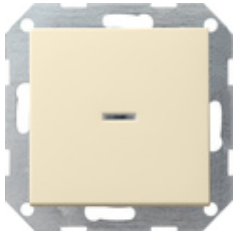









## Tryck-kontrollbrytare 10 AX 250 V~ med vippra Frånkopplare 2-polig



Specifikation	Artikelnr.	FE	PS	EAN
 cremevit blank	0122 01	1/5	01	4010337122012
 kritvit blank	0122 03 1851706	1/5	01	4010337122036
 kritvit sidenmatt	0122 27	1/5	01	4010337122272
 antracit	0122 28	1/5	11	4010337122289
 alufärg	0122 26	1/5	11	4010337122265
 svart matt	0122 005	1/5	11	4010337037934
 rostfritt stål	0122 600	1/5	11	4010337021773

### Tekniska data

Inbyggnadsdjup:	28 mm
Anslutningsarea - För styva och flexibla ledare upp till:	2,5 mm <sup>2</sup>
Nominell effekt - LEDi/ CFLi:	100 W

---

## Hänvisningar

- Kan även anslutas med belysning.
- Beroende på tillgänglighet.

---

## Leveransen innehåller

- Glimlampselement 230 V~, 1,5 mA ingår i leveransen.
-