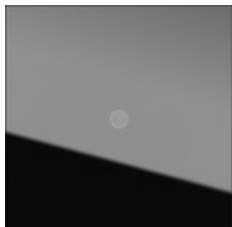
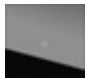


Модуль камеры System 106



Спецификация	Арт. №	Упаковочная единица	Система цен	EAN
 Черное стекло	5561 000	1	10	4010337022497

Gira System 106 – это электромонтажная система из натурального металла с пуристическим благородным дизайном без рамки, базирующаяся на основном размере 106,5 × 106,5 мм. С модульной дверной станцией Gira System 106 гостеприимство начинается у входной двери. От клавиш вызова, переговорного модуля и модуля камеры до информационного модуля и заглушки – все функции гармонично сливаются в единое целое. В темноте подсветка кнопок вызова с полем для надписи обеспечивает хорошую читаемость и привлекательный внешний вид.

Возможность индивидуальной настройки благодаря модульной конструкции System 106 можно использовать как в коттеджах и многоквартирных домах, так и в офисных зданиях, гостиницах и на промышленных объектах. Модульная конструкция позволяет выполнить индивидуальную настройку системы с учетом размера, дизайна и функциональности в соответствии с необходимостью. Расширения и изменения возможны в любое время благодаря замене модулей.

С помощью системы возможна даже просто замена лицевой панели. Таким образом, внешний вид систем и устройств можно впоследствии изменять, например, с поверхности транспортного белого цвета на поверхность "под нержавеющую сталь" без необходимости замены электронных приборов.

Высококачественные материалы

Модули без рамки с дизайнерскими лицевыми панелями из натуральных материалов в двух вариантах исполнения из матовой высококачественной стали (V2A и V4A), анодированного алюминия C-0 и покрытого транспортной белой краской (RAL 9016) сплава металлов: прочные материалы, обеспечивающие длительный срок службы. Модули камеры и индикации (DIN 18040) имеют накладку из черного стекла.

Простая установка и поэтапный монтаж

Систему можно устанавливать параллельно со строительными работами на любом этапе. Так, в неотделанном здании можно сначала монтировать только нижнюю часть корпуса накладного монтажа, а проводку и модули добавить впоследствии, когда они понадобятся.

Возможность индивидуального нанесения надписей

Воспользовавшись услугой службы создания маркировочных элементов Gira, на клавиши вызова и информационные модули можно нанести индивидуальную лазерную маркировку.

Характеристики

- За съемной накладкой из черного стекла скрывается высококачественная камера с высокой светочувствительностью. Благодаря углу обзора 100° пользователь всегда в курсе дела, что происходит перед его дверью дома.

Технические характеристики

Источник питания

- Система: с помощью плоского кабеля, 10-пол.
- до 2 модулей камеры: через видеоконтроллер
- начиная с 3-го модуля камеры: дополнительно от источника питания для домофонной системы DC 24 В 300 мА

Потребляемая мощность

- Максимум: 2,7 Вт (камера в ночном режиме активна)
- Режим ожидания: 80 мВт

Разъемы

- Система (плоский кабель, 10-полюсный): 2 колодки разъемов
- Видео (аналог.): 1 колодка разъемов

Датчик камеры

- Тип: CMOS 1/3"
- Разрешение: 2 Мп

Видимая зона обзора: 100°

Отображаемая зона обзора (на экране)

- Поворотная кнопка в позиции 9: 100°
- при стандартном формате 4:3: 85°

Система цветов: PAL

Разрешение видеосигнала: Аналог. CVBS, 50 Гц/625 строк

Порог переключения с дневного на ночной режим: 1 лк

Светочувствительность в черно-белом режиме: 0,1 лк

Время закрывания электронной диафрагмы: до 1/60 000 с

Рекомендуемая высота установки: 1,50 м

Температура окружающего воздуха: от -25°C до +70°C

Степень защиты: IP54

Габариты мм

В 106,5

Н 106,5

Т 28,7