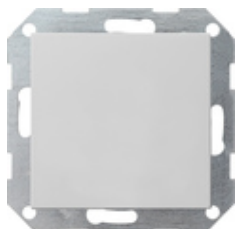










## Датчик CO<sub>2</sub> с регулятором влажности воздуха и термостатом помещения для KNX



Спецификация	Арт. №	Упаковочная единица	Система цен	EAN
 Кремовый глянцевый	2104 01	1	06	4010337084464
 Белый глянцевый	2104 03	1	06	4010337084471
 Белый матовый	2104 27	1	06	4010337084495
 Антрацитовый	2104 28	1	06	4010337084501
 Цвет «алюминий»	2104 26	1	06	4010337084488
 Черный матовый	2104 005	1	06	4010337037231
 Серый матовый	2104 015	1	06	4010337083047
 Нержавеющая сталь	2104 600	1	06	4010337021506

Датчик CO<sub>2</sub> с интегрированным шинным соединителем KNX и двумя двоичными входами для измерения концентрации диоксида углерода, относительной влажности воздуха и температуры в помещении.

## Характеристики

- Контроль предельных значений концентрации CO<sub>2</sub> и влажности воздуха.
- Тревожная сигнализация точки росы, например, для охлаждающих потолков и зимних садов, для предотвращения возможного появления плесени.
- Два двоичных входа для подключения беспотенциальных контактов.
- Логические элементы для простых функций связи.

### Датчик

- У датчика CO<sub>2</sub> можно настроить макс. четыре различных предельных значения.
- Адаптация к актуальной высоте над уровнем моря.
- У датчика влажности воздуха можно настроить макс. два различных предельных значения.

### Регулятор

- 5 режимов работы: комфорт, ожидание, ночь, защита от замерзания или жары и блокировка регулятора (например, режим точки росы).
- Функции отопления/охлаждения: отопление, охлаждение, отопление и охлаждение, основное и дополнительное отопление, основное и дополнительное охлаждение.
- Предварительно настроенные параметры регулирования для распространенных обогревателей и охладителей.
- Возможность отключения регулятора (режим точки росы) или блокировки регулятора или управления регулятором.
- Функция защиты клапана (клапан открывается через каждые 24 часа).
- Виды регулирования: постоянное PI-регулирование, переключающее PI-регулирование (ШИМ) и переключающее 2-точечное регулирование (вкл./выкл.).

### Входы

- Произвольное назначение входам функций переключения, диммирования, управления жалюзи и передатчика значений.
- Объект блокировки для блокирования отдельных входов.
- Возможность параметрирования реакции в случае восстановления напряжения шины.
- Ограничение количества телеграмм.
- Функция переключения: наличие и возможность отдельной активации двух независимых объектов переключения для каждого входа, возможность независимой настройки команды при восходящем и нисходящем фронте (ВКЛ, ВЫКЛ, ПЕРЕКЛ, отсутствие реакции).
- Функция диммирования: Управление с помощью одной и двух поверхностей, возможность настройки времени между регулировкой света и переключением и величины шага регулировки света, возможность повтора телеграммы и отправки телеграммы СТОП.
- Функция жалюзи: возможность настройки команды при восходящем фронте (без функции, ВВЕРХ, ВНИЗ, ПЕРЕКЛ), возможность параметрирования концепции управления, возможность настройки времени между кратковременным и долговременным режимом работы, возможность настройки времени перемещения пластин.
- Функция передатчика значений и дополнительного устройства световой сцены: возможность параметрирования фронта (кнопочный выключатель в качестве замыкающего или размыкающего контакта, выключатель) и значения фронта, возможность изменения значения для передатчика значений при использовании кнопочного выключателя путем длительного нажатия кнопки, дополнительное устройство световой сцены с функцией сохранения или без нее.

---

## Технические характеристики

Среда KNX:	TP1-64
Диапазон измерения	
- Концентрация CO <sub>2</sub> :	от 0 до 2000 мд
- Влажность воздуха:	от 10% до 95% отн. влажности воздуха
Длина проводов входов:	макс. 5 м
Класс защиты:	III
Поперечное сечение соединительных проводов	
- максимум:	2,5 мм <sup>2</sup>
Глубина установки:	23 мм

Температура окружающего воздуха: от 0°C до +45°C

---

## Указания

- Датчик CO<sub>2</sub> не имеет элементов управления и индикации.
  - При подключении внешних входов рекомендуется использовать коробку для выключателя.
  - Для работы датчика CO<sub>2</sub> не требуется отдельный шинный контроллер.
-