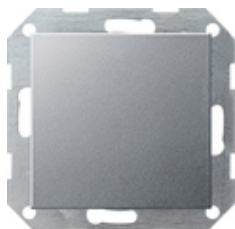










## Многофункциональная накладка с интерфейсом кнопочного выключателя, 4-канал. для KNX



Спецификация	Арт. №	Упаковочная единица	Система цен	EAN
 Кремовый глянцевый	2101 01	1	06	4010337048183
 Белый глянцевый	2101 03	1	06	4010337048190
 Белый матовый	2101 27	1	06	4010337048244
 Антрацитовый	2101 28	1	06	4010337048251
 Цвет «алюминий»	2101 26	1	06	4010337048237
 Черный матовый	2101 005	1	06	4010337037248
 Серый матовый	2101 015	1	06	4010337083030
 Нержавеющая сталь	2101 600	1	06	4010337021513

Постоянные регуляторы скрытого монтажа и многофункциональные накладки объединяют в себе функции шинного соединителя для KNX, температуры помещений с указанием заданных значений и двоичного входа.

## Характеристики

- К двоичным входам можно подключить четыре беспотенциальных контакта.
- Вход 1 можно использовать для подключения дистанционного датчика с целью измерения температуры пола.
- Два входа можно параметризовать как выходы (макс. 0,8 мА).
- Функция регулятора предназначена для регулирования температуры в помещении. С помощью внутреннего и внешнего датчика температуры регулятор регистрирует актуальную температуру в помещении и с использованием настраиваемого заданного значения температуры преобразует ее в управляющую величину. С ее помощью можно активировать сервоприводы с постоянным и с переключающим сигналом регулирующего воздействия.

## Регулятор

- 5 режимов работы: комфорт, ожидание, ночь, защита от замерзания или жары и блокировка регулятора (например, режим точки росы).
- Функции отопления/охлаждения: отопление, охлаждение, отопление и охлаждение, основное и дополнительное отопление, основное и дополнительное охлаждение.
- Предварительно настроенные параметры регулирования для распространенных обогревателей и охладителей.
- Возможность отключения регулятора (режим точки росы) или блокировки регулятора или управления регулятором.
- Функция защиты клапана (клапан открывается через каждые 24 часа).
- Виды регулирования: постоянное PI-регулирование, переключающее PI-регулирование (ШИМ) и переключающее 2-точечное регулирование (вкл./выкл.).
- Регистрация температуры с помощью внутреннего и/или внешнего датчика (создание среднего значения для больших помещений).

## Входы

- Произвольное назначение входам функций переключения, диммирования, управления жалюзи и передатчика значений.
- Объект блокировки для блокирования отдельных входов.
- Возможность отдельного параметрирования реакции каждого входа в случае восстановления напряжения шины.
- Ограничение количества телеграмм.
- Функция переключения: наличие и возможность отдельной активации двух независимых объектов переключения для каждого входа, возможность независимой настройки команды при восходящем и нисходящем фронте (ВКЛ, ВЫКЛ, ПЕРЕКЛ, отсутствие реакции).
- Функция диммирования: Управление с помощью одной и двух поверхностей, возможность настройки времени между регулировкой света и переключением и величины шага регулировки света, возможность повтора телеграммы и отправки телеграммы СТОП.
- Функция жалюзи: Возможность настройки команды при восходящем фронте (без функции, ВВЕРХ, ВНИЗ, ПЕРЕКЛ), возможность параметрирования концепции управления (ШАГ – ДВИЖЕНИЕ – ШАГ или ДВИЖЕНИЕ – ШАГ), возможность настройки времени между кратковременным и долговременным режимом работы, возможность настройки времени перемещения пластин.
- Функция передатчика значений и дополнительного устройства световой сцены: возможность параметрирования фронта (кнопочный выключатель в качестве замыкающего или размыкающего контакта, выключатель) и значения фронта, возможность изменения значения для передатчика значений при использовании кнопочного выключателя путем длительного нажатия кнопки, дополнительное устройство световой сцены с функцией сохранения или без нее.
- Функция датчика температуры: возможность использования одного канала в качестве внешнего датчика температуры для термостата.

## Выходы

- Независимое переключение макс. 2 выходов.

---

## Технические характеристики

Среда KNX:	TP256
Температура окружающего воздуха:	от -5 °C до +45 °C
Длина провода	
- Входы и выходы:	макс. 5 м
- Датчик температуры:	макс. 50 м
Глубина установки:	23 мм

## Указания

- Не требуется отдельный шинный соединитель.
  - При подключении внешних входов рекомендуется использовать коробку для выключателя.
  - Многофункциональная накладка не имеет элементов управления и индикации.
-