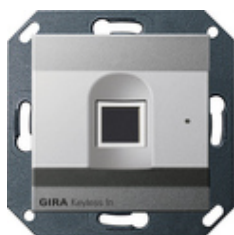









Moduł czytnika linii papilarnych Gira Keyless In System 55



Specyfikacja	Nr katalogowy	Jednostka opakowania	SC	EAN
 czysta biel z połyskiem	2617 03	1	10	4010337035602
 czysta biel, matowy	2617 27	1	10	4010337035671
 antracytowy	2617 28	1	10	4010337035589
 kolor aluminium	2617 26	1	10	4010337035596
 czarny matowy	2617 005	1	10	4010337037132
 szary matowy	2617 015	1	10	4010337084990
 stal szlachetna (lakierowana)	2617 600	1	10	4010337035688

Właściwości

- Moduł czytnika linii papilarnych jako profesjonalny biometryczny system kontroli dostępu, bazujący na technologii skanowania powierzchni nowej generacji.

- Skanowanie najgłębszej warstwy skóry z zastosowaniem wysokiej częstotliwości. Wysoki współczynnik rozpoznania i ochrona przed manipulacją.
- Analiza unikalnych charakterystycznych właściwości funkcji życiowych ludzkiego palca.
- Rozpoznawanie funkcji życiowych palca.
- Moduł czytnika linii papilarnych może zarządzać maksymalnie 99 odciskami palców.
- Niezawodne rozpoznawanie palców, które zostały np. zranione podczas prac ogrodowych (zraniona tylko wierzchnia warstwa skóry).
- Ochrona danych dzięki metodzie kodowania.
- Szybki czas reakcji od przyłożenia palca do momentu zwolnienia: maks. 30 zapisanych palców ok. 1 s, maks. 99 zapisanych palców ok. 3 s.
- Stylizyka nocna powierzchni czytnika linii papilarnych pozwalająca na orientację za pomocą białego oświetlenia LED, gdzie należy przyłożyć palec.
- 360° przyłożenie palca.
- Trójkolorowy wskaźnik stanu LED do sygnalizacji wizualnej podczas programowania i obsługi.
- Numer PIN master na załączonej zaplombowanej karcie bezpieczeństwa, jeżeli utracono odcisk palca administratora. Dzięki załączonej karcie bezpieczeństwa można fabrycznie wyzerować urządzenie.
- Brzęczyk potwierdzający w celu akustycznej sygnalizacji dla użytkownika lub instalatora.
- Dźwięk ostrzegawczy w przypadku nieuprawnionego pobrania nakładki czytnika linii papilarnych w celu rozpoznawania sabotażu. Układ antysabotażowy z aktorem włączającym bistabilnym w systemie domofonowym Gira.
- Do każdego z dwóch zintegrowanych przekaźników ze stykami przelącznymi można przyporządkować różne palce, np. kciuk – sterowanie otwieraniem drzwi, palec wskazujący – włączanie/wyłączanie oświetlenia zewnętrznego.

Wejścia i wyjścia

- Listwa wtyczkowa kabla połączeniowego do systemu domofonowego Gira.

Dane techniczne

Zasilanie

- z zasilania systemu domofonowego: DC 24 V ±10%
- z systemu domofonowego: DC 26 V ± 2 V

przekaźnik

- Liczba: 2
- Kontakt: 1 przelącznik bezpotencjałowy
- Obciążalność: AC/DC 24 V / 1,6 A

Przylączy

- Przewód przyłączeniowy domofonii: 1 x listwa wtyczkowa
- przekaźnik: po 3 zaciski śrubowe
- Zasilanie dodatkowe: 2 x zacisk śrubowy

Odporność ESD: do 15 kV

Głębokość montażu: 33 mm

Temperatura otoczenia: od -20 °C do +70 °C

Wskazówki

- Za pomocą bramki systemu domofonowego IP można podłączyć urządzenia Keyless In do Gira HomeServer. Dzięki temu możliwe są inteligentne powiązania. I tak można np. bardzo łatwo przydzielić tymczasowe lub jednorazowe uprawnienia dostępu. Wszystkimi danymi włącznie z uprawnieniami dostępu można wtedy centralnie i wygodnie zarządzać za pomocą Gira HomeServer.
- Palce dzieci są z reguły niezawodnie rozpoznawane dopiero od wieku 6 lat.
- Możliwa integracja z systemem Profil 55.