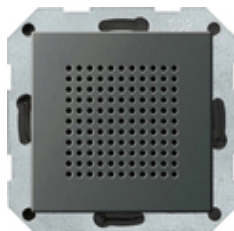











## Głośnik do radia podtynkowego



Specyfikacja	Nr katalogowy	Jednostka opakowania	SC	EAN
 kremowy z połyskiem	2282 01	1	03	4010337076230
 czysta biel z połyskiem	2282 03	1	03	4010337076247
 czysta biel, matowy	2282 27	1	03	4010337076254
 antracytowy	2282 28	1	03	4010337076261
 kolor aluminium	2282 26	1	03	4010337076162
 wygląd czarnego szkła	2282 05	1	03	4010337889182
 czarny matowy	2282 005	1	03	4010337037286
 szary matowy	2282 015	1	03	4010337083931
 stal szlachetna	2282 600	1	03	4010337032861

## Właściwości

- Głośnik do podłączenia do radia podtynkowego Gira.

---

## Dane techniczne

Głębokość montażu:	32 mm
Przekrój przyłącza - Przyłącze głośnika/AUX:	1,5 mm <sup>2</sup>
Impedancja:	8 Ω
Temperatura otoczenia:	od -5 °C do +50 °C

---