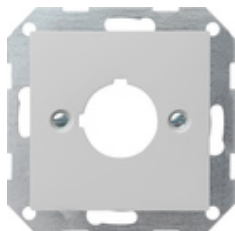


Osłona z pierścieniem nośnym do mocowania urządzeń nadawczych i sygnalizacyjnych (Ø 22,5 mm)



| Specyfikacja | Nr katalogowy | Jednostka opakowania | SC | EAN |
|---|---------------|----------------------|----|---------------|
|  kremowy z połyskiem | 0272 01 | 1 | 01 | 4010337272014 |
|  czysta biel z połyskiem | 0272 03 | 5 | 01 | 4010337272038 |
|  czysta biel, matowy | 0272 27 | 5 | 01 | 4010337272274 |
|  antracytowy | 0272 28 | 1 | 11 | 4010337272281 |
|  kolor aluminium | 0272 26 | 1 | 11 | 4010337272267 |
|  czarny matowy | 0272 005 | 1 | 11 | 4010337036708 |
|  szary matowy | 0272 015 | 1 | 11 | 4010337078777 |

Wskazówki

- Tylko do mocowania śrubowego.
- Do przycisków, przycisków uderzeniowych, przycisków kluczykowych, przycisków uchylnych, przycisków z lampką sygnalizacyjną i przycisków grzybkowych, łączników wybierakowych i lamp sygnalizacyjnych, np. firm Lumitas, Rafi, Elan i Fanal.