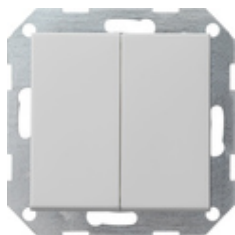










Łącznik samopowrotny 10 AX 250 V~ z klawiszem 2x
Łącznik schodowy 2x



Specyfikacja	Nr katalogowy	Jednostka opakowania	SC	EAN
 kremowy z polyskiem	0128 01	1/5	01	4010337128014
 czysta biel z polyskiem	0128 03	1/5	01	4010337128038
 czysta biel, matowy	0128 27	1/5	01	4010337128274
 antracytowy	0128 28	1/5	11	4010337128281
 kolor aluminium	0128 26	1/5	11	4010337128267
 czarny matowy	0128 005	1/5	11	4010337038030
 szary matowy	0128 015	1/5	11	4010337077176
 stal szlachetna	0128 600	1/5	11	4010337021797

Dane techniczne

Głębokość montażu
- 0125 ...:

28 mm

- 0128 ...:	32 mm
Przekrój przyłącza - do przewodów sztywnych i elastycznych do:	2,5 mm ²
Moc znamionowa - LEDi/CFLi:	100 W

Wskazówki

- W zależności od dostępności.
