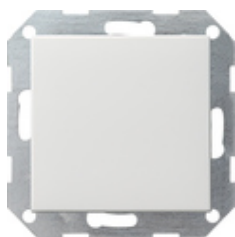










Łącznik samopowrotny 10 AX 250 V~ z klawiszem
Łącznik krzyżowy



Specyfikacja	Nr katalogowy	Jednostka opakowania	SC	EAN
 kremowy z połyskiem	0127 01	1/5	01	4010337127017
 czysta biel z połyskiem	0127 03	1/5	01	4010337127031
 czysta biel, matowy	0127 27	1/5	01	4010337127277
 antracytowy	0127 28	1/5	11	4010337127284
 kolor aluminium	0127 26	1/5	11	4010337127260
 czarny matowy	0127 005	1/5	11	4010337037989
 szary matowy	0127 015	1/5	11	4010337077169
 stal szlachetna	0127 600	1/5	11	4010337021759

Dane techniczne

Głębokość montażu: 28 mm

Przekrój przyłącza
- do przewodów sztywnych i elastycznych do: 2,5 mm²

Ilustracje i tym podobne mogą odbiegać od oryginałów.

Moc znamionowa
- LEDi/CFLi:

100 W

Wskazówki

- W zależności od dostępności.
