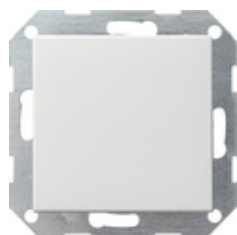










**Łącznik samopowrotny 10 AX 250 V~ z klawiszem**  
**Łącznik uniwersalny**



Specyfikacja	Nr katalogowy	Jednostka opakowania	SC	EAN
 kremowy z polyskiem	0126 01	1/5	01	4010337126010
 czysta biel z polyskiem	0126 03	1/5	01	4010337126034
 czysta biel, matowy	0126 27	1/5	01	4010337126270
 antracytowy	0126 28	1/5	11	4010337126287
 kolor aluminium	0126 26	1/5	11	4010337126263
 czarny matowy	0126 005	1/5	11	4010337037965
 szary matowy	0126 015	1/5	11	4010337077145
 stal szlachetna	0126 600	1/5	11	4010337021742

**Dane techniczne**

Głębokość montażu: 28 mm

Przekrój przyłącza  
- do przewodów sztywnych i elastycznych do: 2,5 mm<sup>2</sup>

Ilustracje i tym podobne mogą odbiegać od oryginałów.

Moc znamionowa  
- LEDi/CFLi:

100 W

---

## Wskazówki

- W zależności od dostępności.

---