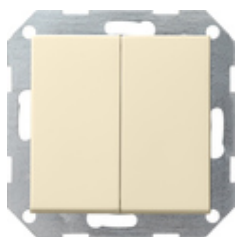










Łącznik samopowrotny 10 AX 250 V~ z klawiszem 2x
Łącznik podwójny



Specyfikacja	Nr katalogowy	Jednostka opakowania	SC	EAN
 kremowy z polyskiem	0125 01	1/5	01	4010337125013
 czysta biel z polyskiem	0125 03	1/5	01	4010337125037
 czysta biel, matowy	0125 27	1/5	01	4010337125273
 antracytowy	0125 28	1/5	11	4010337125280
 kolor aluminium	0125 26	1/5	11	4010337125266
 czarny matowy	0125 005	1/5	11	4010337038016
 szary matowy	0125 015	1/5	11	4010337077138
 stal szlachetna	0125 600	1/5	11	4010337021780

Dane techniczne

Głębokość montażu
- 0125 ...:

28 mm

- 0128 ...:	32 mm
Przekrój przyłącza - do przewodów sztywnych i elastycznych do:	2,5 mm ²
Moc znamionowa - LEDi/CFLi:	100 W

Wskazówki

- W zależności od dostępności.
