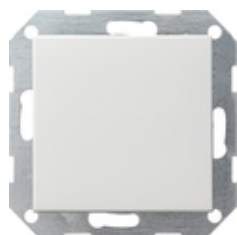


## Łącznik samopowrotny 10 AX 250 V~z klawiszem samopowrotnym Łącznik krzyżowy



Specyfikacja	Nr katalogowy	Jednostka opakowania	SC	EAN
 czysta biel z połyskiem	0123 201	1/5	01	4010337052708
 czysta biel, matowy	0123 27	1/5	01	4010337029342
 antracytowy	0123 28	1/5	11	4010337029366
 kolor aluminium	0123 26	1	11	4010337029359
 czarny matowy	0123 005	1	11	4010337037996
 szary matowy	0123 015	1	11	4010337077114
 stal szlachetna	0123 600	1	11	4010337021254

### Dane techniczne

Głębokość montażu:	28 mm
Przekrój przyłącza - do przewodów sztywnych i elastycznych do:	2,5 mm <sup>2</sup>
Moc znamionowa - LEDi/CFLi:	100 W

Ilustracje i tym podobne mogą odbiegać od oryginałów.

---

## Wskazówki

- W zależności od dostępności.

---