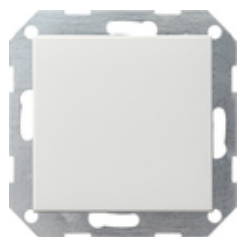






Łącznik samopowrotny 10 AX 250 V~z klawiszem samopowrotnym Łącznik uniwersalny



Specyfikacja	Nr katalogowy	Jednostka opakowania	SC	EAN
 czysta biel z połyskiem	0121 201	1/5	01	4010337052692
 czysta biel, matowy	0121 27	1/5	01	4010337029311
 antracytowy	0121 28	1/5	11	4010337029335
 kolor aluminium	0121 26	1	11	4010337029328
 czarny matowy	0121 005	1	11	4010337037972
 szary matowy	0121 015	1	11	4010337077091
 stal szlachetna	0121 600	1/5	11	4010337021261

Dane techniczne

Głębokość montażu:	28 mm
Przekrój przyłącza - do przewodów sztywnych i elastycznych do:	2,5 mm ²
Moc znamionowa - LEDi/CFLi:	100 W

Ilustracje i tym podobne mogą odbiegać od oryginałów.

Wskazówki

- W zależności od dostępności.
