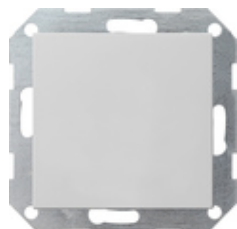









## CO<sub>2</sub>-sensor med luftfuktighetsregulator og termostat for KNX



Spesifikasjon	Bestillings nr.	PE	PS	EAN
 kremhvit glans	2104 01	1	06	4010337084464
 renhvit glans	2104 03 4504095	1	06	4010337084471
 antrasitt	2104 28	1	06	4010337084501
 aluminiumsfarget	2104 26 4504096	1	06	4010337084488
 svart matt	2104 005 4505172	1	06	4010337037231
 grå matt	2104 015	1	06	4010337083047
 rustfritt stål	2104 600	1	06	4010337021506

CO<sub>2</sub>-sensor med integrert KNX busstilkobling og to binæringanger for måling av karbondioksidkonsentrasjon, relativ luftfuktighet og romtemperatur.

## Egenskaper

- Grenseverdiobservasjon for CO<sub>2</sub>-konsentrasjon og luftfuktighet.
- Duggpunktalarm for f.eks. kjøletak og vinterhager for å unngå muggdannelse.
- To binære innganger for tilkobling av potensialfrie kontakter.
- Logisk port for enkle forbindelsesfunksjoner.

## Sensor

- Maksimalt fire forskjellige grenseverdier kan stilles inn for CO<sub>2</sub>-føleren.
- Tilpasses aktuell stedshøyde over havet.
- Maksimalt to grenseverdier kan stilles inn for fuktighetsføleren.

## Regulator

- 5 driftsmoduser: Komfort-, standby, natt, frost-/varmebeskyttelse og regulatorsperre (f. eks. duggpunktmodus).
- Varme-/kjølefunksjoner: oppvarming, kjøling, oppvarming og kjøling, grunn- og tilleggsoppvarming, grunn- og tilleggskjøling.
- Forhåndsinnstilte reguleringsparametere for vanlige radiatorer eller kjølelementer.
- Regulatoren kan kobles ut (duggpunktmodus), eller regulatoren eller betjeningen av regulatoren kan sperres.
- Ventilbeskyttelsesfunksjon (ventilen åpnes i 24-timers syklus).
- Reguleringsmåter: jevn PI-regulering, koblende PI-regulering (PBM) og koblende 2-punktsregulering (på/av).

## Innganger

- Fri tilordning av funksjonene kobling, dimming, persienne og verdigiver til inngangene.
- Sperreobjekt for sperring av enkelte innganger.
- Egenskaper når busspanning igjen foreligger, kan parametreses.
- Begrensning av telegramfrekvens.
- Funksjonen kobling: Det finnes to uavhengige koblingsobjekter for hver inngang. De kan aktiveres enkeltvis, kommando ved stigende og synkende flanke kan stilles inn uavhengig (PÅ, AV, SNU, ingen reaksjon).
- Funksjonen dimming: Ett- og tofeltsbetjening, tiden mellom dimming og inn-/utkobling og lengden på dimmetrinnene kan justeres, telegram-repetisjon og sending av stoppteleggram mulig.
- Funksjonen persienne: Kommando kan stilles inn ved stigende flanke (ingen funksjon, OPP, NED, SNU), betjeningskonseptet kan parametreses, tid mellom kort- og langtidsdrift kan stilles inn, justerbar lamellforskyvningstid.
- Funksjonen verdigiver og lyssceneforlengelse: Flanke (knapp som lukkekontakt, knapp som åpner, bryter) og verdi ved flanke kan parametreses, verdjustering ved tast mulig for verdigiver ved langt trykk på tasten, lyssceneforlengelse med/uten minnefunksjon.

---

## Tekniske data

KNX medium:	TP1-64
Måleområde	
- CO <sub>2</sub> -konsentrasjon:	0 til 2000 ppm
- Luftfuktighet:	10 til 95 % rel. luftfuktighet
Ledningslengde innganger:	maks. 5 m
Beskyttelsesklasse:	III
Tilkoblingstverrsnitt	
- maksimum:	2,5 mm <sup>2</sup>
Monteringsdybde:	23 mm
Omgivelsestemperatur:	0 °C til +45 °C

---

## **Merknader**

- CO<sub>2</sub>-føleren har ingen betjenings- eller visningselementer.
  - Når de eksterne inngangene kobles til, anbefales bruk av en bryterklemmeboks.
  - Ingen separat busstilkobling kreves for bruk av CO<sub>2</sub>-føleren.
-