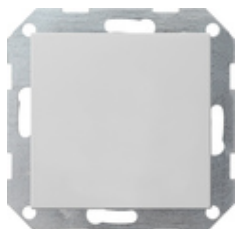









Objektregulator med trykknappgrensesnitt 4-dobbel for KNX



Spesifikasjon	Bestillings nr.	PE	PS	EAN
 kremhvit glans	2101 01	1	06	4010337048183
 renhvit glans	2101 03 4504037	1	06	4010337048190
 antrasitt	2101 28 4504041	1	06	4010337048251
 aluminiumsfarget	2101 26	1	06	4010337048237
 svart matt	2101 005 4505173	1	06	4010337037248
 grå matt	2101 015	1	06	4010337083030
 rustfritt stål	2101 600	1	06	4010337021513

Den kontinuerlige innfelte regulatoren og objektregulatorene forener funksjonene til en busstilkobling for KNX, en romtermostat med innstillingsverdi og en binæringang.

Egenskaper

- Fire potensialfrie kontakter kan kobles til binæringgangen.
- Inngang 1 kan brukes til tilkobling av en fjernføler for temperaturmåling i gulvet.
- To innganger kan parametreses som utganger (maks. 0,8 mA).
- Reguleringsfunksjonen brukes til romtemperaturregulering. Regulatoren registrerer den aktuelle romtemperaturen ved hjelp av en intern eller ekstern temperaturføler, og bearbeider denne til en kontrollverdi ved bruk av en nominell temperaturverdi. Aktuatorer med både kontinuerlig og koblende innstillingssignal kan aktiveres.

Regulator

- 5 driftsmoduser: Komfort-, standby, natt, frost-/varmebeskyttelse og regulatorsperre (f. eks. duggpunktmodus).
- Varme-/kjølefunksjoner: oppvarming, kjøling, oppvarming og kjøling, grunn- og tilleggsoppvarming, grunn- og tilleggskjøling.
- Forhåndsinnstilte reguleringsparametere for vanlige radiatorer eller kjølelementer.
- Regulatoren kan kobles ut (duggpunktmodus), eller regulatoren eller betjeningen av regulatoren kan sperres.
- Ventilbeskyttelsesfunksjon (ventilen åpnes i 24-timers syklus).
- Reguleringsstyper: Jevn PI-regulering, koblende PI-regulering (PBM) og koblende 2-punksregulering (på/av).
- Temperaturregistrering via en intern og/eller ekstern føler (beregning av gjennomsnittsverdi for store rom).

Innganger

- Fri tilordning av funksjonene kobling, dimming, persienne og verdigiver til inngangene.
- Sperreobjekt for sperring av enkelte innganger.
- Egenskaper ved gjenoppretelse av busspenning kan parametreses separat for hver inngang.
- Begrensning av telegramfrekvens.
- Funksjonen kobling: Det finnes to uavhengige koblingsobjekter for hver inngang. De kan aktiveres enkeltvis, kommando ved stigende og synkende flanke kan stilles inn uavhengig (PÅ, AV, SNU, ingen reaksjon).
- Funksjonen dimming: Ett- og tofeltsbetjening, tiden mellom dimming og inn-/utkobling og lengden på dimmetrinnene kan justeres, telegram-repetisjon og sending av stopptelegram mulig.
- Funksjonen persienne: Kommando kan stilles inn ved stigende flanke (ingen funksjon, OPP, NED, SNU), parameterbart betjeningskonsept (Step - Move - Step hhv. Move - Step), tid mellom kort- og langtidsdrift kan stilles inn, justerbar lamellforskyvningstid.
- Funksjonen verdigiver og lyssceneforlengelse: Flanke (knapp som lukkekontakt, knapp som åpner, bryter) og verdi ved flanke kan parametreses, verdijustering ved tast mulig for verdigiver ved langt trykk på tasten, lyssceneforlengelse med/uten minnefunksjon.
- Temperaturfølerfunksjon: En kanal i brytergrensesnittet kan brukes som ekstern temperaturføler for termostaten.

Utganger

- Uavhengig kobling av de maksimalt to utgangene

Tekniske data

KNX medium:	TP256
Omgivelsestemperatur:	-5 °C til +45 °C
Ledningslengde	
- Inn-/utganger:	maks. 5 m
- Temperaturføler:	maks. 50 m
Monteringsdybde:	23 mm

Merknader

- En separat busstilkobling er ikke nødvendig.
- Når de eksterne inngangene kobles til, anbefales bruk av en bryterklemmeboks.
- Objektregulatoren har ingen betjenings- eller visningselementer.