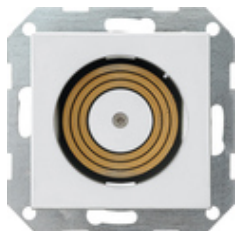




Plug & Light lichtcontactdoos met vergrendeling System 55



Specificatie	Art. nr.	VE	EUR/stuk excl. BTW	PS	EAN
 zuiver wit glanzend	2685 102	1	89,21	28	4010337062929
 zwart mat	2685 105	1	92,25	28	4010337056072

Kenmerken

- Voorschakelapparaat voor schakelen en dimmen van lichtopzetstukken uit het Plug & Light systeem.
- Aansluiting op schakelaar of universeel leddimmer-basiselement (faseafsnijdingsprincipe).
- Magnetische bevestiging van de lichtopzetstukken.
- Automatische herkenning van de aangesloten lichtopzetstukken.
- Laagspanning SELV DC.
- Mechanische vergrendeling van de lichtopzetstukken bij plafondmontage of als meeneembeveiliging.
- Montage aan wand of plafond.

Technische gegevens

Nominale spanning:	AC 230 V, 50/60 Hz
Uitgangsspanning:	DC 12 V SELV
Aansluitvermogen:	8 W
Beschermingsgraad:	IP20
Beschermingsklasse:	II
Omgevingstemperatuur:	+5 °C tot +35 °C

Aanwijzingen

- Andere met de lichtcontactdoos compatibele lampen kunt u via Plug & Light Members, bijv. Brumberg kopen.
- Alle informatie vindt u op de websites van de Plug & Light Members.

- Als de lamp moet worden gedimd, is naast het dimmersignaal een permanente voeding AC 230 V vereist.
