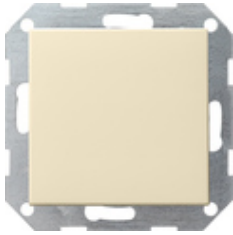










## Tastchakelaar 10 AX 250 V~ met wip Kruisschakelaar



Specificatie	Art. nr.	VE	EUR/stuk excl. BTW	PS	EAN
 crème wit glanzend	0127 01	1/5	35,35	01	4010337127017
 zuiver wit glanzend	0127 03	1/5	35,35	01	4010337127031
 zuiver wit mat	0127 27	1/5	35,35	01	4010337127277
 antraciet	0127 28	1/5	36,18	11	4010337127284
 kleur aluminium	0127 26	1/5	40,13	11	4010337127260
 zwart mat	0127 005	1/5	40,13	11	4010337037989
 grijs mat	0127 015	1/5	40,13	11	4010337077169
 edelstaal	0127 600	1/5	48,97	11	4010337021759

### Technische gegevens

Inbouwdiepte: 28 mm

Aansluitingdoorsnede  
- voor stijve en flexibele geleiders tot: 2.5mm<sup>2</sup>

Afbeeldingen zijn gelijkend en kunnen van het origineel afwijken.  
Prijzen geldig voor Nederland met prijzen per 01/24.

Nominaal vermogen

- LEDi/ CFLi:

100 W

---

## Aanwijzingen

- Volgens beschikbaarheid.

---