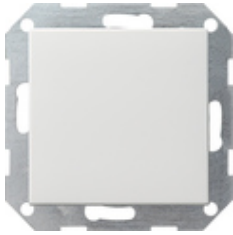










Tastchakelaar 10 AX 250 V~ met wip
Universele uit-wisselschakelaar



Specificatie	Art. nr.	VE	EUR/stuk excl. BTW	PS	EAN
 crème wit glanzend	0126 01	1/5	22,11	01	4010337126010
 zuiver wit glanzend	0126 03	1/5	22,11	01	4010337126034
 zuiver wit mat	0126 27	1/5	22,11	01	4010337126270
 antraciet	0126 28	1/5	22,68	11	4010337126287
 kleur aluminium	0126 26	1/5	26,73	11	4010337126263
 zwart mat	0126 005	1/5	26,73	11	4010337037965
 grijs mat	0126 015	1/5	26,73	11	4010337077145
 edelstaal	0126 600	1/5	35,41	11	4010337021742

Technische gegevens

Inbouwdiepte: 28 mm

Aansluitingdoorsnede
- voor stijve en flexibele geleiders tot: 2.5mm²

Afbeeldingen zijn gelijkend en kunnen van het origineel afwijken.
Prijzen geldig voor Nederland met prijzen per 01/24.

Nominaal vermogen

- LEDi/ CFLi:

100 W

Aanwijzingen

- Volgens beschikbaarheid.
