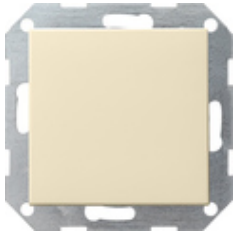










Tastchakelaar 10 AX 250 V~ met wip
Universele uit-wisselschakelaar



| Specificatie | Art. nr. | VE | EUR/stuk excl. BTW | PS | EAN |
|---|----------|-----|--------------------|----|---------------|
|  crème wit glanzend | 0126 01 | 1/5 | 17,70 | 01 | 4010337126010 |
|  zuiver wit glanzend | 0126 03 | 1/5 | 17,70 | 01 | 4010337126034 |
|  zuiver wit mat | 0126 27 | 1/5 | 17,70 | 01 | 4010337126270 |
|  antraciet | 0126 28 | 1/5 | 18,20 | 11 | 4010337126287 |
|  kleur aluminium | 0126 26 | 1/5 | 21,40 | 11 | 4010337126263 |
|  zwart mat | 0126 005 | 1/5 | 21,40 | 11 | 4010337037965 |
|  grijs mat | 0126 015 | 1/5 | 21,40 | 11 | 4010337077145 |
|  edelstaal | 0126 600 | 1/5 | 28,42 | 11 | 4010337021742 |

Technische gegevens

Inbouwdiepte: 28 mm

Aansluitingdoorsnede
- voor stijve en flexibele geleiders tot: 2.5mm²

Afbeeldingen zijn gelijkend en kunnen van het origineel afwijken.
Prijzen geldig voor België met prijzen per 01/24.

Nominaal vermogen

- LEDi/ CFLi:

100 W

Aanwijzingen

- Volgens beschikbaarheid.
