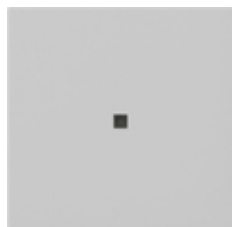





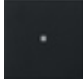




Pannello di comando radio eNet



Specifica	Cod. ord.	UI	EUR/pezzo IVA esclusa	SP	EAN
 • bianco crema brillante	5495 01	1/5	108,61	42	4010337104537
 • bianco puro brillante	5495 03	1/5	108,61	42	4010337104513
 • bianco puro satinato	5495 27	1/5	108,61	42	4010337104490
 • antracite	5495 28	1/5	111,39	42	4010337104483
 • color alluminio	5495 26	1/5	114,73	42	4010337104476
 • nero opaco	5495 005	1/5	114,73	42	4010337104452
 • grigio opaco	5495 015	1/5	114,73	42	4010337104445
 • acciaio inox	5495 600	1/5	121,98	42	4010337104469

Caratteristiche

- Funzionamento su modulo di comando, dimmer o veneziane o su modulo apparecchio derivato a 3 fili del System 3000.
- Comando manuale, radio e temporizzato di veneziane, tapparelle, tende da sole, illuminazione, ventilatori ecc.
- Trasmettitore per la trasmissione via radio dei comandi di commutazione, regolazione luce e sollevamento o abbassamento veneziana.
- Modalità Notte impostabile. I LED di stato e di funzionamento non rimangono accesi con luce fissa.
- Segnale di risposta al radiotrasmettitore.
- Indicazione dello stato tramite LED.
- Valutazione degli ingressi per apparecchi derivati.

Funzioni in combinazione con il modulo veneziane:

- Posizionamento delle tende tramite richiamo scene.
- Posizione per protezione dalla luce solare e crepuscolo.
- La durata di funzionamento e la posizione di ventilazione della tenda possono essere memorizzate.

Funzioni in combinazione con il modulo luci:

- Possibilità di funzionamento a scene.
- La luminosità all'accensione può essere memorizzata in modo permanente se combinata con il modulo dimmer.

Funzioni in combinazione con l'apparecchio derivato a 3 fili:

- Trasmettitore eNet alimentato.
- Controllo dell'illuminazione.
- Controllo dell'ombreggiatura.

Regolabile con server eNet a partire dalla versione 2.3 (a seconda del modulo):

- Trasmissione radio completamente criptata (AES-CCM).
- Disattivare la valutazione degli apparecchi derivati.
- Interdizione del comando.
- Tempo di inversione regolabile per veneziane, tapparelle e tende da sole.
- Direzione di marcia invertibile.
- Posizione per protezione dalla luce solare, crepuscolo, protezione per evitare di rimanere chiusi fuori e allarme vento.
- Massima luminosità, minima luminosità e velocità di attenuazione regolabili.
- Funzione del LED di stato configurabile come LED di stato / indicazione di comando.
- Tempo di disinserimento ritardato.
- Ritardo di accensione o spegnimento.
- Rampa di aumento o riduzione della luminosità.
- Preavviso di spegnimento.
- Accensione permanente, spegnimento permanente.
- Funzione hotel.
- Regolazione luce.
- Funzione di ripetitore.
- Aggiornamento del software dell'apparecchio.

Dati tecnici

Temperatura ambiente:	da -5 °C a +45 °C
Frequenza del segnale:	da 868,0 a 868,6 MHz
Portata (campo libero):	circa 100 m

Avvisi

- Se si utilizza un pannello di metallo e/o una placca di metallo, la portata può diminuire.
- La licenza radio è valida per gli stati della UE e dell'EFTA.