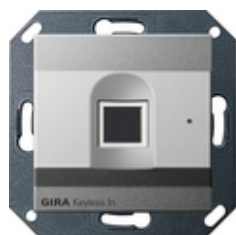









## Unità di lettura fingerprint Gira Keyless In System 55



| Specifica   | Cod. ord. | UI | EUR/pezzo IVA esclusa | SP | EAN           |
|---|-----------|----|-----------------------|----|---------------|
|  bianco puro brillante      | 2617 03   | 1  | 762,68                | 10 | 4010337035602 |
|  bianco puro satinato      | 2617 27   | 1  | 762,68                | 10 | 4010337035671 |
|  antracite                 | 2617 28   | 1  | 766,81                | 10 | 4010337035589 |
|  color alluminio           | 2617 26   | 1  | 772,99                | 10 | 4010337035596 |
|  nero opaco                | 2617 005  | 1  | 772,99                | 10 | 4010337037132 |
|  grigio opaco              | 2617 015  | 1  | 772,99                | 10 | 4010337084990 |
|  acciaio inox (verniciato) | 2617 600  | 1  | 784,01                | 10 | 4010337035688 |

### Caratteristiche

- Modulo fingerprint come sistema professionale di controllo dell'accesso biometrico basato sulla tecnologia di scansione superficiale di nuova generazione.

- Scansione ad alta frequenza dello strato cutaneo più profondo. Alta quota di riconoscimento e sicurezza contro la manipolazione.
- Analisi delle caratteristiche del dito di una persona viva.
- Riconoscimento che il dito appartiene ad una persona viva.
- L'unità di lettura fingerprint può gestire fino a 99 impronte digitali diverse.
- Riconoscimento affidabile delle dita, ad es. con leggere lesioni riportate durante i lavori di giardinaggio (lesioni del solo strato cutaneo superficiale).
- Protezione dei dati tramite processo di codifica.
- Breve tempo di reazione dall'applicazione del dito all'abilitazione: circa 1 s per fino a 30 dita memorizzate, circa 3 s per fino a 99 dita memorizzate.
- Design notturno della superficie fingerprint per orientamento tramite illuminazione a LED bianca.
- Possibilità di contatto a 360° del dito.
- Indicazione di stato a LED a 3 colori per la segnalazione ottica durante la programmazione e il comando.
- Master PIN sulla scheda di sicurezza sigillata acclusa quando il dito dell'amministratore non è più disponibile. L'apparecchio può essere resettato in fabbrica sulle impostazioni predefinite con la scheda di sicurezza acclusa.
- Ronzatore di conferma per la segnalazione acustica per l'utente ed il tecnico.
- Segnale acustico di avvertimento in caso di prelievo non autorizzato del pannello fingerprint per il riconoscimento del sabotaggio. Funzione antisabotaggio con attuatore On/Off nel sistema di citofonia.
- Ai due relè commutatori integrati possono essere attribuite dita diverse, ad esempio il pollice: attivazione dell'apriporta, indice: accensione o spegnimento dell'illuminazione esterna.

## Ingressi e uscite

- Striscia di prese cavo di collegamento per sistema di citofonia Gira.

---

## Dati tecnici

### Alimentazione di tensione

- da alimentazione di tensione per sistema di citofonia: 24 V DC  $\pm 10\%$
- dal sistema di citofonia: DC 26 V  $\pm 2$  V

### relè

- Numero: 2
- Contatti: 1 commutatore a potenziale zero
- Caricabilità: CA/CC 24 V /1,6 A

### Collegamenti

- Cavo di collegamento di citofonia: 1 strisce di prese
- relè: Ognuno 3 morsetti a vite
- alimentazioni ausiliarie: 2 morsetti a vite

Immunità ESD: Fino a 15 kV

Profondità di montaggio: 33 mm

Temperatura ambiente: da -20 °C a +70 °C

---

## Avvisi

- Con il gateway IP SdC si possono collegare gli apparecchi Keyless In al Gira HomeServer. In questo modo sono possibili connessioni intelligenti. È così possibile impartire molto semplicemente, ad esempio, autorizzazioni all'accesso temporanee o uniche. Tutti i dati, comprese le autorizzazioni all'accesso, possono essere gestite in modo centrale e flessibile mediante il Gira HomeServer.
- Le dita dei bambini possono essere di solito rilevate in modo affidabile solo a partire dall'età di 6 anni.
- Possibilità di integrazione nel Profilo 55.