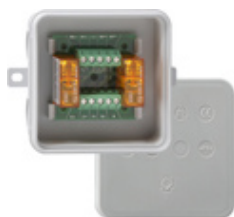



Relè disgiuntore 2 moduli



Specifica	Cod. ord.	UI	EUR/pezzo IVA esclusa	SP	EAN
 Sopra intonaco	0387 00	1	101,16	02	4010337387008

Caratteristiche

- Comando contemporaneo di più azionamenti veneziana.
- Ogni relè disgiuntore disaccoppia elettricamente due azionamenti.
- Con due ingressi per apparecchi derivati per il comando singolo delle veneziane e un ingresso centrale per la funzione centrale, ad es. di un timer o per implementare comandi centralizzati nella suddivisione su più salvavita.

Dati tecnici

Tensione nominale:	230 V AC, 50 Hz
Corrente di commutazione:	4 A, $\cos \phi \geq 0,8$ ind., 100% ED
Collegamenti	
- Alimentazione:	2 morsetti a vite
- Centrale:	2 morsetti a vite
- Azionamento 1, 2:	Ognuno 2 morsetti a vite
- Apparecchio derivato 1, 2:	Ognuno 1 morsetto a vite
Temperatura ambiente:	da -25 °C a +70 °C
Profondità di montaggio:	39 mm

Contenuto della fornitura

- Il relè disgiuntore sopra intonaco viene fornito in una scatola di derivazione con protezione dall'acqua per essere incorporato nella cassetta della veneziana/tapparella.