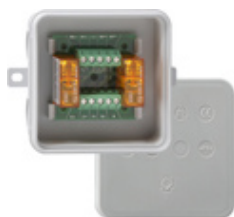



Relais de coupure 2x



Spécification	Réf.	UV.	EUR/pièce HTVA	SP	EAN
 Montage apparent	0387 00	1	101,16	02	4010337387008

Caractéristiques

- Commande simultanée de plusieurs entraînements de store.
- Par paire d'entraînements, on découple électriquement avec un relais de coupure.
- Avec deux entrées de poste secondaire pour la commande individuelle des stores et une entrée centrale pour une fonction centrale, par ex. d'une horloge programmable ou pour la conversion de commandes centrales en cas de répartition sur plusieurs disjoncteurs différentiels.

Caractéristiques techniques

Tension nominale:	230 V AC, 50 Hz
Courant de commutation:	4 A, $\cos \phi \geq 0,8$ ind., durée d'enclenchement 100 %
Raccordements	
- Alimentation:	2 x borne à vis
- Central:	2 x borne à vis
- Entraînement 1, 2:	2 bornes vissées chacun
- Poste secondaire 1, 2:	1 borne vissée chacun
Température ambiante:	-25°C à +70°C
Profondeur de montage:	39 mm

Etendue de la livraison

- Le relais de coupure pour montage apparent est livré dans un boîtier de dérivation protégé contre l'eau pour montage dans le caisson de store/volet roulant.