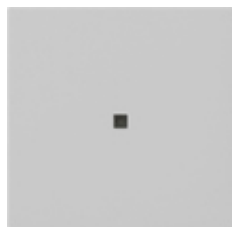










## Module rapporté de commande radio eNet



Spécification	Réf.	UV.	EUR/pièce HTVA	SP	EAN
 • blanc crème brillant	5495 01	1/5	108,61	42	4010337104537
 • blanc brillant	5495 03	1/5	108,61	42	4010337104513
 • blanc satiné	5495 27	1/5	108,61	42	4010337104490
 • anthracite	5495 28	1/5	111,39	42	4010337104483
 • teinte alu	5495 26	1/5	114,73	42	4010337104476
 • noir mat	5495 005	1/5	114,73	42	4010337104452
 • gris mat	5495 015	1/5	114,73	42	4010337104445
 • acier inoxydable	5495 600	1/5	121,98	42	4010337104469

## Caractéristiques

- Fonctionnement sur module de commutation, module variateur ou module de commande de store ou module poste secondaire 3 fils du System 3000.
- Commande manuelle, radio et temporisée, par exemple de store, de volets roulants, d'auvents, d'éclairage ou de ventilateurs.
- Émetteur pour transmission radio d'instructions de commutation, de variation et de commande des stores.
- Mode nuit réglable. Les LED d'état et de fonction n'éclairent pas en permanence.
- Message de confirmation d'état à l'émetteur radio.
- Affichage d'état par LED.
- Évaluation des entrées de poste secondaire.

Fonctions en combinaison avec le module de store :

- Positionnement d'écrans via appel d'ambiance.
- Position pour protection contre le soleil et crépuscule.
- Durée de marche et position de ventilation de l'écran mémorisables.

Fonctions en combinaison avec le module de lumière :

- exploitation d'ambiances possible.
- La luminosité d'allumage peut être mémorisée de façon permanente en cas de combinaison avec un module variateur.

Fonctions en combinaison avec poste secondaire 3 fils :

- Émetteur eNet alimenté en électricité.
- Commande de l'éclairage.
- Commande de l'ombrage.

Réglable avec serveur eNet à partir de la version 2.3 (selon l'usage) :

- Transmission radio entièrement cryptée (AES-CCM).
- Désactivation de l'évaluation des postes secondaires.
- Verrouillages de commande.
- Temps de commutation réglable pour stores, volets roulants et auvents.
- Sens de marche inversible.
- Position pour protection contre le soleil, crépuscule, protection contre le verrouillage accidentel et alarme de vent.
- Luminosité maximale, luminosité minimale et vitesse de variation réglables.
- Fonction de la LED d'état réglable comme LED d'état / affichage d'actionnement.
- Délai de temporisation.
- Temporisation à la mise en service ou hors service.
- Rampe d'augmentation/diminution de l'éclairage.
- Avertissement de mise hors service.
- Allumage/extinction permanents.
- Fonction hôtel.
- Régulation d'éclairage.
- Fonction répéteur.
- Mise à jour du logiciel d'appareil.

---

## Caractéristiques techniques

Température ambiante:	-5°C à +45°C
Fréquence radio:	de 868,0 à 868,6 MHz
Portée (champ libre):	env. 100 m

---

## Indications

- En cas d'utilisation d'un module rapporté en métal et/ou d'un cadre de finition en métal, la portée peut diminuer.
  - L'homologation radiofréquence est valable pour les états de l'UE et de l'EFTA.
-