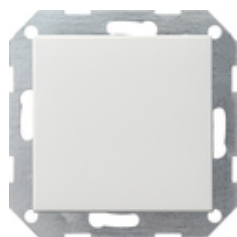










## Interrupteur-poussoir 10 AX 250 V~ avec bascule Interrupteur permutateur



Spécification	Réf.	UV.	EUR/pièce HTVA	SP	EAN
 blanc crème brillant	0127 01	1/5	28,29	01	4010337127017
 blanc brillant	0127 03	1/5	28,29	01	4010337127031
 blanc satiné	0127 27	1/5	28,29	01	4010337127277
 anthracite	0127 28	1/5	28,85	11	4010337127284
 teinte alu	0127 26	1/5	32,03	11	4010337127260
 noir mat	0127 005	1/5	32,03	11	4010337037989
 gris mat	0127 015	1/5	32,03	11	4010337077169
 acier inoxydable	0127 600	1/5	39,06	11	4010337021759

### Caractéristiques techniques

Profondeur d'encastrement: 28 mm

section de raccordement  
- pour conducteurs rigides et flexibles jusqu'à: 2,5mm<sup>2</sup>

Les illustrations sont similaires et peuvent différer de l'original.  
Prix valables pour le pays : Belgique avec le prix actuel 01/24.

Puissance nominale  
- LEDi/ CFLi:

100 W

---

## Indications

- A condition que la livraison soit possible.

---