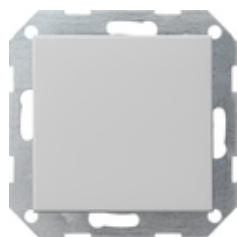










**Interrupteur-poussoir 10 AX 250 V~ avec bascule**  
**Interrupteur va-et-vient universel**



Spécification	Réf.	UV.	EUR/pièce HTVA	SP	EAN
 blanc crème brillant	0126 01	1/5	17,70	01	4010337126010
 blanc brillant	0126 03	1/5	17,70	01	4010337126034
 blanc satiné	0126 27	1/5	17,70	01	4010337126270
 anthracite	0126 28	1/5	18,20	11	4010337126287
 teinte alu	0126 26	1/5	21,40	11	4010337126263
 noir mat	0126 005	1/5	21,40	11	4010337037965
 gris mat	0126 015	1/5	21,40	11	4010337077145
 acier inoxydable	0126 600	1/5	28,42	11	4010337021742

**Caractéristiques techniques**

Profondeur d'encastrement: 28 mm

section de raccordement  
- pour conducteurs rigides et flexibles jusqu'à: 2,5mm<sup>2</sup>

Les illustrations sont similaires et peuvent différer de l'original.  
Prix valables pour le pays : Belgique avec le prix actuel 01/24.

Puissance nominale  
- LEDi/ CFLi:

100 W

---

## Indications

- A condition que la livraison soit possible.

---