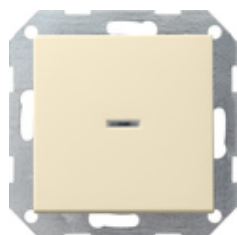









Interrupteur-poussoir de commande 10 AX 250 V~ avec bascule Disjoncteur à 2 pôles



Spécification	Réf.	UV.	EUR/pièce HTVA	SP	EAN
 blanc crème brillant	0122 01	1/5	45,00	01	4010337122012
 blanc brillant	0122 03	1/5	45,00	01	4010337122036
 blanc satiné	0122 27	1/5	45,00	01	4010337122272
 anthracite	0122 28	1/5	45,55	11	4010337122289
 teinte alu	0122 26	1/5	48,71	11	4010337122265
 noir mat	0122 005	1/5	48,71	11	4010337037934
 acier inoxydable	0122 600	1/5	55,78	11	4010337021773

Caractéristiques techniques

Profondeur d'encastrement:	28 mm
section de raccordement - pour conducteurs rigides et flexibles jusqu'à:	2,5mm ²
Puissance nominale - LEDi/ CFLi:	100 W

Indications

- À raccorder aussi en éclairable.
- A condition que la livraison soit possible.

Etendue de la livraison

- L élément de lampe néon 230 V~, 1,5 mA est compris dans la livraison.
-