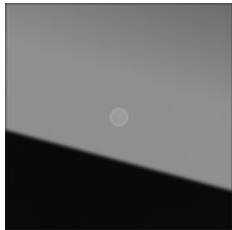
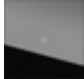


System 106 Módulo de cámara



Especificación	Ref.	UE	SP	EAN
 cristal negro	5561 000	1	10	4010337022497

El System 106 de Gira es un nuevo sistema de instalación de metal genuino con un diseño elegante y sencillo sin marco, basado en una medida básica de 106,5 × 106,5 mm. Con el intercomunicador exterior modular en el System 106 de Gira, la hospitalidad se percibe ya en la puerta de la calle. Todas las funciones se muestran en una presentación general armoniosa, desde los módulos de teclas de llamada, los módulos de voz y de cámara, hasta el módulo de información y el módulo ciego. Los pulsadores de llamada retroiluminados con campo de rotulación garantizan la fácil lectura en la oscuridad y una apariencia atractiva.

Adaptable individualmente mediante montaje modular

El sistema 106 se puede utilizar en casas unifamiliares o edificios de viviendas, pero también en edificios de oficinas, instalaciones industriales y hoteles. El montaje modular permite adaptar el tamaño, el diseño y la funcionalidad del sistema de forma independiente para cada necesidad. Se pueden realizar ampliaciones y modificaciones fácilmente en cualquier momento sustituyendo los módulos.

Con el sistema se puede incluso cambiar el frente. Con ello se puede modificar la apariencia de la instalación también con posterioridad, p. ej. de blanco tráfico a la superficie de acero inoxidable, sin tener que cambiar con ello las unidades electrónicas.

Materiales de alta calidad

Los módulos están disponibles sin marco con frentes de diseño de material auténtico en dos variantes de acero inoxidable cepillado (V2A y V4A), aluminio anodizado C-0 y en una aleación de metal pintada en blanco tráfico (RAL 9016): materiales resistentes que garantizan una larga vida útil. Los módulos de cámara y de visualización (DIN 18040) cuentan con una tapa de cristal negro.

Instalación sencilla y montaje por pasos

El sistema se puede instalar en diversos pasos de forma paralela al avance de la obra. De este modo se puede montar únicamente la parte inferior de la caja de montaje en superficie en la fase de obra en bruto y agregar los cables y módulos cuando sea necesario.

Posibilidades de rotulación individuales

Los módulos de teclas de llamada y los módulos de información se pueden rotular con láser de forma individual mediante el servicio de rotulación de Gira.

Características

- Tras el cristal negro sustituible se oculta una cámara de alta calidad y gran fotosensibilidad. Gracias al ángulo de detección de 100°, el usuario está siempre al tanto de lo que ocurre frente a la puerta de su casa.

Datos técnicos

Alimentación eléctrica

- Sistema: mediante cable plano, 10 polos
- hasta 2 módulos de cámara: mediante unidad de control de vídeo
- a partir de 3 módulos de cámara: adicionalmente mediante alimentación eléctrica para intercomunicación 24 V DC 300 mA

Consumo de potencia

- Máximo: 2,7 W (cámara activa en funcionamiento nocturno)
- Modo stand-by: 80 mW

Conexiones

- System (cable plano, 10 polos): 2 x regleta de enchufes
- Vídeo (analógico): 1 x regleta de enchufes

Sensor de cámara

- Tipo: CMOS 1/3"
- Resolución: 2 MP

Alcance de detección visible: 100°

Área de detección mostrada (en pantalla)

- Botón giratorio en posición 9: 100°
- en salida 4:3 normal: 85°

Sistema de color: PAL

Resolución de la señal de vídeo: Analógica CVBS, 50Hz/625 líneas

Umbral de conmutación de funcionamiento diurno a nocturno: 1 lx

Fotosensibilidad en modo blanco y negro: 0,1 lx

Tiempo de cierre del obturador electrónico: hasta 1/60 000 s

Altura de montaje recomendada: 1,50 m

Temperatura ambiente: de -25 °C a +70 °C

Grado de protección: IP54

Dimensiones en mm

B 106,5 H 106,5 T 28,7
