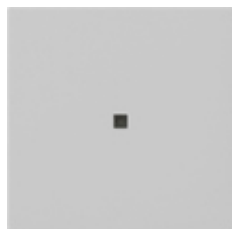










Módulo de superficie de mando inalámbrico eNet



Especificación	Ref.	UE	SP	EAN
 • blanco crema brillante	5495 01	1/5	42	4010337104537
 • blanco brillante	5495 03	1/5	42	4010337104513
 • blanco mate	5495 27	1/5	42	4010337104490
 • antracita	5495 28	1/5	42	4010337104483
 • color aluminio	5495 26	1/5	42	4010337104476
 • negro mate	5495 005	1/5	42	4010337104452
 • gris mate	5495 015	1/5	42	4010337104445
 • acero inoxidable	5495 600	1/5	42	4010337104469

Características

- Funcionamiento con mecanismo de conmutación, de regulación o de persiana, o con mecanismo de dispositivo auxiliar de 3 hilos del System 3000.
- Manejo manual, inalámbrico y temporizado de, por ejemplo, persianas, toldos, iluminación o ventilaciones.
- Emisor para la transmisión inalámbrica de comandos de conmutación, regulación y persianas.
- Modo nocturno ajustable. Los LED de estado y de función no se iluminan de forma permanente.
- Indicación de estado al radioemisor.
- Indicador de estado con LED.
- Evaluación de las entradas de mecanismo auxiliar.

Funciones en combinación con el mecanismo de persiana:

- Posicionamiento de cortinas mediante activación de escenarios.
- Posición para protección solar y crepúsculo.
- Es posible guardar el tiempo de funcionamiento y la posición de ventilación de las cortinas.

Funciones en combinación con el mecanismo de luz:

- Se permite el modo de escenarios.
- La luminosidad de conexión se puede guardar de forma permanente en caso de combinación con un mecanismo de regulación.

Funciones en combinación con el dispositivo auxiliar de 3 hilos:

- Emisor eNet alimentado.
- Control de la iluminación.
- Control de sombra.

Ajustable con eNet Server a partir de la versión 2.3 (en función del mecanismo):

- Transmisión inalámbrica totalmente encriptada (AES-CCM).
- Desactivación de la evaluación de mecanismo auxiliar.
- Bloqueos de control.
- Tiempo de control ajustable para persianas venecianas, persianas enrollables y toldos.
- El sentido de funcionamiento se puede invertir.
- Posición para protección solar, crepúsculo, protección de cierre y alarma de viento.
- Luminosidad máxima, luminosidad mínima y velocidad de regulación ajustables.
- Función del LED de estado ajustable como LED de estado / indicador de actuación.
- Tiempo de funcionamiento por inercia.
- Retardo de conexión o desconexión.
- Rampa de regulación de ascenso/descenso.
- Aviso previo de desconexión.
- Conexión continuada, desconexión continuada.
- Función de hotel.
- Regulación de luz.
- Función de repetidor.
- Actualización del software del dispositivo.

Datos técnicos

Temperatura ambiente:	de -5 °C a +45 °C
Radiofrecuencia:	868,0 a 868,6 MHz
Alcance (al aire libre):	aprox. 100 m

Notes

- En caso de usarse un módulo de superficie de metal o un marco cobertor de metal, el alcance puede verse afectado.
 - La homologación para sistemas radioeléctricos es válida para Estados de la UE y de la AELC.
-