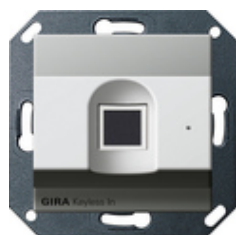









## Lector de huella dactilar Gira Keyless In System 55



Especificación	Ref.	UE	SP	EAN
 blanco brillante	2617 03	1	10	4010337035602
 blanco mate	2617 27	1	10	4010337035671
 antracita	2617 28	1	10	4010337035589
 color aluminio	2617 26	1	10	4010337035596
 negro mate	2617 005	1	10	4010337037132
 gris mate	2617 015	1	10	4010337084990
 acero inoxidable (pintado)	2617 600	1	10	4010337035688

### Características

- Módulo de huella dactilar como sistema biométrico de control de acceso profesional basado en tecnología de escaneo de áreas de última generación.

- Escaneo de la capa inferior de piel por alta frecuencia. Alta tasa de reconocimiento y una gran seguridad contra la manipulación.
- Evaluación de las características únicas del dedo humano vivo.
- Reconocimiento vivo del dedo.
- El lector de huella dactilar permite gestionar un total de hasta 99 dedos.
- Reconocimiento fiable de dedos con lesiones leves sufridas, p. ej., durante la realización de trabajos de jardinería (cuando solo se haya lesionado la capa superior de piel).
- Protección de datos mediante procedimiento de codificación.
- Breve tiempo de reacción desde la colocación del dedo hasta la activación: con hasta 30 dedos guardados, aprox. 1 s; con hasta 99 dedos guardados, aprox. 3 s.
- Diseño nocturno de la superficie de la huella digital como orientación mediante iluminación por LED blanco.
- Colocación del dedo de 360° posible.
- Indicación del estado mediante LED de 3 colores que emiten señales ópticas durante la programación y durante el manejo.
- Número maestro PIN en tarjeta de seguridad sellada incluida para cuando ya no se disponga del dedo del administrador. El dispositivo se puede restablecer de nuevo con la tarjeta de seguridad adjunta de fábrica.
- Zumbador de confirmación; señalización acústica para el usuario o instalador.
- Tono de aviso en caso de retirada no autorizada del embellecedor de la huella digital para el reconocimiento de sabotajes. Conexión de sabotaje con actuador de conmutación en el sistema de intercomunicación Gira.
- A cada uno de los dos relés de conmutación integrados se le puede asignar un dedo diferente, p. ej. pulgar: activación del contacto de apertura de puerta, índice: conmutación de la iluminación exterior.

#### Entradas y salidas

- Cable de conexión de la regleta de conectores para el sistema de intercomunicación Gira.

---

#### Datos técnicos

##### Alimentación eléctrica

- Desde la alimentación de tensión para intercomunicación: 24 V CC  $\pm 10\%$
- del sistema de intercomunicación: 26 V CC  $\pm 2\%$

##### Relé

- Número: 2
- Contacto: 1 conmutador libre de potencial
- Capacidad de carga: CA/CC 24 V / 1,6 A

##### Conexiones

- Cable de conexión de intercomunicación: 1 x regleta de enchufes
- Relé: 3 bornes atornillados respectivamente
- Alimentación adicional: 2 bornes de tornillo

Resistencia ESD: hasta 15 kV

Profundidad de instalación: 33 mm

Temperatura ambiente: de -20 °C a +70 °C

---

#### Notes

- El gateway para IP del SIC permite conectar los dispositivos Keyless In al Gira HomeServer. Esto permite realizar conexiones inteligentes. De este modo, p. ej., se pueden asignar autorizaciones de acceso temporales o únicas de un modo muy sencillo. Todos los datos, incluidas las autorizaciones de acceso, se pueden administrar posteriormente de forma central y flexible a través del Gira HomeServer.
- Por lo general, solo se pueden reconocer de forma fiable los dedos de niños de 6 años de edad o más.
- Posibilidad de integración en el Perfil 55.