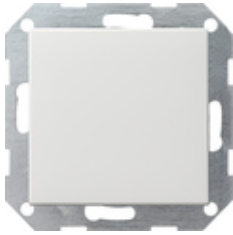










Interruptor pulsador 10 AX 250 V~ con tecla basculante
Interruptor de conmutación universal



Especificación	Ref.	UE	SP	EAN
 blanco crema brillante	0126 01	1/5	01	4010337126010
 blanco brillante	0126 03	1/5	01	4010337126034
 blanco mate	0126 27	1/5	01	4010337126270
 antracita	0126 28	1/5	11	4010337126287
 color aluminio	0126 26	1/5	11	4010337126263
 negro mate	0126 005	1/5	11	4010337037965
 gris mate	0126 015	1/5	11	4010337077145
 acero inoxidable	0126 600	1/5	11	4010337021742

Datos técnicos

Profundidad de instalación: 28 mm

Sección de conexión
- para conductores rígidos y flexibles de hasta: 2,5 mm²

Las figuras son similares y pueden diferenciarse del original.

Potencia nominal
- LEDi/ CFLi:

100 W

Notes

- Sujeto a disponibilidad.
