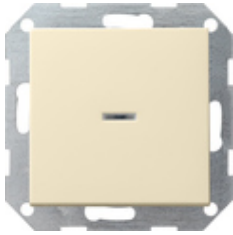









**Interruptor de control con pulsador 10 AX de 250 V~ con tecla basculante**  
**Interruptor de desconexión de 2 polos**



Especificación	Ref.	UE	SP	EAN
 blanco crema brillante	0122 01	1/5	01	4010337122012
 blanco brillante	0122 03	1/5	01	4010337122036
 blanco mate	0122 27	1/5	01	4010337122272
 antracita	0122 28	1/5	11	4010337122289
 color aluminio	0122 26	1/5	11	4010337122265
 negro mate	0122 005	1/5	11	4010337037934
 acero inoxidable	0122 600	1/5	11	4010337021773

**Datos técnicos**

Profundidad de instalación:	28 mm
Sección de conexión - para conductores rígidos y flexibles de hasta:	2,5 mm <sup>2</sup>
Potencia nominal - LEDi/ CFLi:	100 W

Las figuras son similares y pueden diferenciarse del original.

---

## Notes

- También se puede conectar con iluminación.
- Sujeto a disponibilidad.

---

## En la entrega

- En la entrega se incluye el elemento de lámpara de neón de 230 V~, 1,5 mA.
-