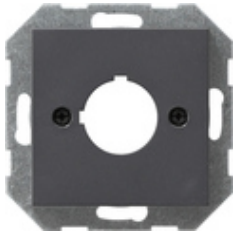









## Abdeckung mit Tragring zur Aufnahme von Befehls- und Meldegeräten (Ø 22,5 mm)



Spezifikation	Bestell-Nr.	VE	EUR/Stück o. MWSt.	PS	EAN
 Cremeweiß glänzend	0272 01	1	12,40	01	4010337272014
 Reinweiß glänzend	0272 03	5	12,40	01	4010337272038
 Reinweiß seidenmatt	0272 27	5	12,40	01	4010337272274
 Anthrazit	0272 28	1	15,13	11	4010337272281
 Farbe Alu	0272 26	1	19,24	11	4010337272267
 Schwarz matt	0272 005	1	19,24	11	4010337036708
 Grau matt	0272 015	1	19,24	11	4010337078777

### Hinweise

- Nur für Schraubbefestigung.
- Für Druck-, Schlag-, Schlüssel-, Schwenk-, Leucht- und Pilztaster, Wahlschalter und Meldeleuchten, z. B. der Firmen Lumitas, Rafi, Elan, Fanal.