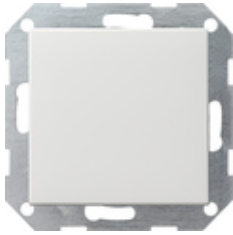










Tastschalter 10 AX 250 V~ mit Wippe Universal-Aus-Wechselschalter



Spezifikation	Bestell-Nr.	VE	EUR/Stück o. MWSt.	PS	EAN
 Cremeweiß glänzend	0126 01	1/5	17,70	01	4010337126010
 Reinweiß glänzend	0126 03	1/5	17,70	01	4010337126034
 Reinweiß seidenmatt	0126 27	1/5	17,70	01	4010337126270
 Anthrazit	0126 28	1/5	18,20	11	4010337126287
 Farbe Alu	0126 26	1/5	21,40	11	4010337126263
 Schwarz matt	0126 005	1/5	21,40	11	4010337037965
 Grau matt	0126 015	1/5	21,40	11	4010337077145
 Edelstahl	0126 600	1/5	28,42	11	4010337021742

Technische Daten

Einbautiefe: 28 mm

Anschlussquerschnitt
- für starre und flexible Leiter bis: 2,5 mm²

Abbildungen sind ähnlich und können vom Original abweichen.
Preise gültig für Deutschland mit Preisstand 11/23.

Nennleistung

- LEDi/ CFLi:

100 W

Hinweise

- Lieferfähigkeit vorausgesetzt.
