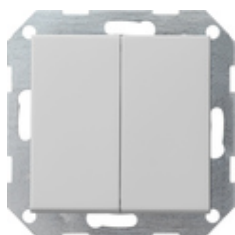


## Tastschalter 10 AX 250 V~ mit gerade stehender Wippe 2fach Serienschalter



Spezifikation	Bestell-Nr.	VE	EUR/Stück o. MWSt.	PS	EAN
 Reinweiß glänzend	2860 201	1/5	28,37	01	4010337065876
 Reinweiß seidenmatt	2860 27	1/5	28,37	01	4010337029373
 Anthrazit	2860 28	1/5	28,88	11	4010337029397
 Farbe Alu	2860 26	1/5	32,08	11	4010337029380
 Schwarz matt	2860 005	1/5	32,08	11	4010337038023
 Grau matt	2860 015	1/5	32,08	11	4010337087199
 Edelstahl	2860 600	1/5	39,15	11	4010337021223

### Technische Daten

Einbautiefe	
- 2860 ...	28 mm
- 2861 ...	32 mm
Anschlussquerschnitt	
- für starre und flexible Leiter bis:	2,5 mm <sup>2</sup>
Nennleistung	
- LEDi/ CFLi:	100 W

Abbildungen sind ähnlich und können vom Original abweichen.  
Preise gültig für Schweiz mit Preisstand 02/24.

---

## Hinweise

- Lieferfähigkeit vorausgesetzt.

---