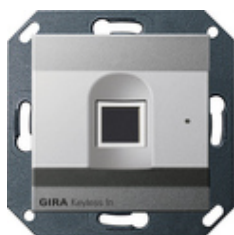









## Gira Keyless In Fingerprint-Leseinheit System 55



Spezifikation	Bestell-Nr.	VE	EUR/Stück o. MWSt.	PS	EAN
 Reinweiß glänzend	2617 03	1	762,68	10	4010337035602
 Reinweiß seidenmatt	2617 27	1	762,68	10	4010337035671
 Anthrazit	2617 28	1	766,81	10	4010337035589
 Farbe Alu	2617 26	1	772,99	10	4010337035596
 Schwarz matt	2617 005	1	772,99	10	4010337037132
 Grau matt	2617 015	1	772,99	10	4010337084990
 Edelstahl (lackiert)	2617 600	1	784,01	10	4010337035688

### Merkmale

- Fingerprintmodul als professionelles biometrisches Zutrittskontrollsystem basierend auf der Flächenscantechnologie der neuen Generation.
- Scannen der untersten Hautschicht per Hochfrequenz. Hohe Erkennungsrate und Manipulationssicherheit.

- Auswertung der einmaligen charakteristischen Merkmale des lebenden menschlichen Fingers.
- Lebenderkennung des Fingers.
- Bis zu 99 Finger lassen sich von der Fingerprint-Leseinheit verwalten.
- Zuverlässige Erkennung von Fingern, die z. B. bei der Gartenarbeit leicht verletzt wurden (nur die oberste Hautschicht wurde verletzt).
- Datenschutz durch Verschlüsselungsverfahren.
- Schnelle Reaktionszeit vom Auflegen des Fingers bis zur Freigabe:
  - bis zu 30 gespeicherte Finger ca. 1 s,
  - bis zu 99 gespeicherte Finger ca. 3 s.
- Nachtdesign der Fingerprintfläche zur Orientierung mittels weißer LED-Beleuchtung.
- 360°-Auflage des Fingers möglich.
- 3-farbige LED-Statusanzeige zur optischen Signalisierung bei der Programmierung und während der Bedienung.
- Master-PIN-Nummer auf beiliegender versiegelter Sicherheitskarte, wenn der Administrator-Finger nicht mehr zur Verfügung steht. Das Gerät kann mit der beiliegenden Sicherheitskarte werkseitig zurückgesetzt werden.
- Quittiersummer zur akustischen Signalisierung für Anwender oder Installateur.
- Warnton bei unberechtigter Entnahme des Fingerprintaufsatzes zur Sabotageerkennung. Sabotageschaltung mit Schaltaktor im Gira Türkommunikationssystem.
- Den beiden integrierten Wechslerrelais können unterschiedliche Finger zugeordnet werden, z. B. Daumen: Ansteuerung der Türöffnung, Zeigefinger: Schalten des Außenbeleuchtung.

## Ein- und Ausgänge

- Steckerleiste Verbindungskabel für Gira Türkommunikationssystem.

---

## Technische Daten

### Spannungsversorgung

- aus Spannungsversorgung für Türkommunikation: DC 24 V  $\pm$ 10 %
- aus Türkommunikationssystem: DC 26 V  $\pm$  2 V

### Relais

- Anzahl: 2
- Kontakt: 1 Wechsler potenzialfrei
- Belastbarkeit: AC/DC 24 V / 1,6 A

### Anschlüsse

- Verbindungskabel Türkommunikation: 1 x Steckerleiste
- Relais: je 3 Schraubklemmen
- Zusatzversorgung: 2 x Schraubklemme

ESD-Festigkeit: bis 15 kV

Einbautiefe: 33 mm

Umgebungstemperatur: -20 °C bis +70 °C

---

## Hinweise

- Mit dem TKS-IP-Gateway können die Keyless-In-Geräte an den Gira HomeServer angebunden werden. Dadurch sind intelligente Verknüpfungen möglich. So können z. B. temporäre oder einmalige Zutrittsberechtigungen ganz einfach erteilt werden. Alle Daten inkl. der Zutrittsberechtigungen lassen sich dann zentral und flexibel über den Gira HomeServer verwalten.
- Kinderfinger können i. d. R. erst ab einem Alter von 6 Jahren zuverlässig erkannt werden.
- Integration in das Profil 55 möglich.