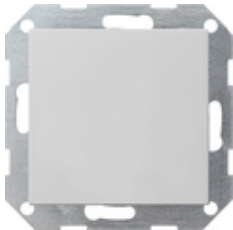










## CO<sub>2</sub>-Sensor mit Luftfeuchte- und Raumtemperaturregler für KNX



Spezifikation	Bestell-Nr.	VE	EUR/Stück o. MWSt.	PS	EAN
 Cremeweiß glänzend	2104 01	1	391,15	06	4010337084464
 Reinweiß glänzend	2104 03	1	391,15	06	4010337084471
 Reinweiß seidenmatt	2104 27	1	391,15	06	4010337084495
 Anthrazit	2104 28	1	393,94	06	4010337084501
 Farbe Alu	2104 26	1	397,27	06	4010337084488
 Schwarz matt	2104 005	1	397,27	06	4010337037231
 Grau matt	2104 015	1	397,27	06	4010337083047
 Edelstahl	2104 600	1	404,17	06	4010337021506

## Merkmale

- Grenzwertüberwachung für CO<sub>2</sub>-Konzentration und Luftfeuchtigkeit.
- Taupunktalarmierung für z. B. Kühldecken und Wintergärten, zur Vermeidung möglicher Schimmelbildung.
- Zwei Binäreingänge zum Anschluss potenzialfreier Kontakte.
- Logikgatter für einfache Verknüpfungsfunktionen.

## Sensor

- Beim CO<sub>2</sub>-Sensor sind maximal vier unterschiedliche Grenzwerte einstellbar.
- Anpassung an aktuelle Ortshöhe über NN.
- Beim Luftfeuchtigkeitssensor sind max. zwei Grenzwerte einstellbar.

## Regler

- 5 Betriebsarten: Komfort, Stand-by, Nacht, Frost- bzw. Hitzeschutz und Reglersperre (z. B. Taupunkt-Betrieb).
- Heiz-/ Kühlfunktionen: Heizen, Kühlen, Heizen und Kühlen, Grund- und Zusatzheizen, Grund- und Zusatzkühlen.
- Voreingestellte Regelparameter für gängige Heiz- bzw. Kühlkörper.
- Regler abschaltbar (Taupunktbetrieb) bzw. Regler oder Bedienung des Reglers sperrbar.
- Ventilschutzfunktion (Ventil wird zyklisch alle 24 Stunden geöffnet).
- Regelungsarten: stetige PI-Regelung, schaltende PI-Regelung (PWM) und schaltende 2-Punkt-Regelung (Ein/Aus).

## Eingänge

- Freie Zuordnung der Funktionen Schalten, Dimmen, Jalousie und Wertgeber zu den Eingängen.
- Sperrobject zum Sperren einzelner Eingänge.
- Verhalten bei Busspannungswiederkehr parametrierbar.
- Telegrammratenbegrenzung.
- Funktion Schalten: zwei unabhängige Schaltobjekte für jeden Eingang vorhanden und einzeln freischaltbar, Befehl bei steigender und fallender Flanke unabhängig einstellbar (EIN, AUS, UM, keine Reaktion).
- Funktion Dimmen: Einflächen- und Zweiflächenbedienung, Zeit zwischen Dimmen und Schalten und Dimmschrittweite einstellbar, Telegramm-Wiederholung und Stopp-Telegramm senden möglich.
- Funktion Jalousie: Befehl bei steigender Flanke einstellbar (keine Funktion, AUF, AB, UM), Bedienkonzept parametrierbar, Zeit zwischen Kurz- und Langzeitbetrieb einstellbar, Lamellenverstellzeit einstellbar.
- Funktion Wertgeber und Lichtszenen nebenstelle: Flanke (Taster als Schließer, Taster als Öffner, Schalter) und Wert bei Flanke parametrierbar, Wertverstellung bei Taster über langen Tastendruck für Wertgeber möglich, Lichtszenen nebenstelle mit bzw. ohne Speicherfunktion.

---

## Technische Daten

KNX Medium:	TP1-64
Messbereich	
- CO <sub>2</sub> -Konzentration:	0 bis 2000 ppm
- Luftfeuchtigkeit:	10 bis 95 % rel. Luftfeuchtigkeit
Leitungslänge Eingänge:	max. 5 m
Schutzklasse:	III
Anschlussquerschnitt	
- maximum:	2,5 mm <sup>2</sup>
Einbautiefe:	23 mm
Umgebungstemperatur:	0 °C bis +45 °C

---

## Hinweise

- Der CO<sub>2</sub>-Sensor besitzt keine Bedien- oder Anzeigeelemente.
  - Bei Anschluss der externen Eingänge wird die Verwendung einer Schalterklemmdose empfohlen.
  - Zum Betrieb des CO<sub>2</sub>-Sensors ist kein separater Busankoppler notwendig.
-