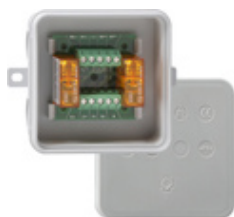



Trennrelais 2fach



Spezifikation	Bestell-Nr.	VE	EUR/Stück o. MWSt.	PS	EAN
 Aufputz	0387 00	1	94,26	02	4010337387008

Merkmale

- Gleichzeitige Ansteuerung von mehreren Jalousieantrieben.
- Je zwei Antriebe werden mit einem Trennrelais elektrisch entkoppelt.
- Mit zwei Nebenstelleneingängen für die Einzelbedienung der Jalousien und einem Zentraleingang für Zentralfunktion, z. B. von einer Zeitschaltuhr oder zur Umsetzung von Zentralsteuerungen bei Aufteilung auf mehrere FI-Schutzschalter.

Technische Daten

Nennspannung:	AC 230 V, 50 Hz
Schaltstrom:	4 A, $\cos \phi \geq 0,8$ ind., 100 % ED
Anschlüsse	
- Versorgung:	2 x Schraubklemme
- Zentral:	2 x Schraubklemme
- Antrieb 1, 2:	je 2 Schraubklemmen
- Nebenstelle 1, 2:	je 1 Schraubklemme
Umgebungstemperatur:	-25 °C bis +70 °C
Einbautiefe:	39 mm

Lieferumfang

- Das Trennrelais Aufputz wird in einer wassergeschützten Abzweigdose für den Einbau in den Jalousie- bzw. Rollladenkasten geliefert.