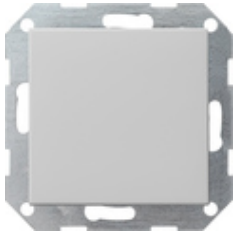










## Tastenschalter 10 AX 250 V~ mit Wippe Kreuzschalter



Spezifikation	Bestell-Nr.	VE	EUR/Stück o. MWSt.	PS	EAN
 Cremeweiß glänzend	0127 01	1/5	28,29	01	4010337127017
 Reinweiß glänzend	0127 03	1/5	28,29	01	4010337127031
 Reinweiß seidenmatt	0127 27	1/5	28,29	01	4010337127277
 Anthrazit	0127 28	1/5	28,85	11	4010337127284
 Farbe Alu	0127 26	1/5	32,03	11	4010337127260
 Schwarz matt	0127 005	1/5	32,03	11	4010337037989
 Grau matt	0127 015	1/5	32,03	11	4010337077169
 Edelstahl	0127 600	1/5	39,06	11	4010337021759

### Technische Daten

Einbautiefe: 28 mm

Anschlussquerschnitt  
- für starre und flexible Leiter bis: 2,5 mm<sup>2</sup>

Abbildungen sind ähnlich und können vom Original abweichen.  
Preise gültig für Österreich mit Preisstand 11/23.

Nennleistung

- LEDi/ CFLi:

100 W

---

## Hinweise

- Lieferfähigkeit vorausgesetzt.

---