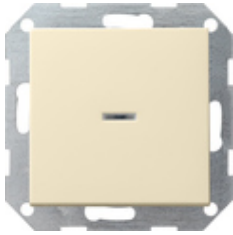



Tast-Kontrollschalter 10 AX 250 V~ mit Wippe Ausschalter 2-polig



Spezifikation	Bestell-Nr.	VE	EUR/Stück o. MWSt.	PS	EAN
 Cremeweiß glänzend	0122 01	1/5	45,00	01	4010337122012
 Reinweiß glänzend	0122 03	1/5	45,00	01	4010337122036
 Reinweiß seidenmatt	0122 27	1/5	45,00	01	4010337122272
 Anthrazit	0122 28	1/5	45,55	11	4010337122289
 Farbe Alu	0122 26	1/5	48,71	11	4010337122265
 Schwarz matt	0122 005	1/5	48,71	11	4010337037934
 Edelstahl	0122 600	1/5	55,78	11	4010337021773

Technische Daten

Einbautiefe:	28 mm
Anschlussquerschnitt - für starre und flexible Leiter bis:	2,5 mm ²
Nennleistung - LEDi/ CFLi:	100 W

Hinweise

- Auch beleuchtbar anzuschließen.
- Lieferfähigkeit vorausgesetzt.

Lieferumfang

- Glimmlampenelement 230 V~, 1,5 mA ist im Lieferumfang enthalten.
-